



**SERVIÇO PÚBLICO FEDERAL
MINISTÉRIO DA EDUCAÇÃO
UNIVERSIDADE FEDERAL DO PAMPA
DIRETORIA DE TECNOLOGIA DA INFORMAÇÃO E COMUNICAÇÃO
COORDENADORIA DE REDES, INFRAESTRUTURA E SUPORTE**

**AVENIDA TIARAJÚ, 810 – IBIRAPUITÃ – ALEGRETE – RS – CEP 97546-550
TEL. (55) 3421.8410 – VOIP 8310 – coris@dtic.unipampa.edu.br**

DOCUMENTAÇÃO

DTIC

Redes Cabeadas

**Configuração de equipamentos para
acesso às redes cabeadas 802.1x da
UNIPAMPA**

07/2018



**SERVIÇO PÚBLICO FEDERAL
MINISTÉRIO DA EDUCAÇÃO
UNIVERSIDADE FEDERAL DO PAMPA
DIRETORIA DE TECNOLOGIA DA INFORMAÇÃO E COMUNICAÇÃO
COORDENADORIA DE REDES, INFRAESTRUTURA E SUPORTE**

AVENIDA TIARAJÚ, 810 – IBIRAPUITÃ – ALEGRETE – RS – CEP 97546-550
TEL. (55) 3421.8410 – VOIP 8310 – coris@dtic.unipampa.edu.br

Configuração no Windows	2
1.1 Equipamentos institucionais	2
1.2 Equipamentos pessoais	2
Configuração no Linux	5
Configuração no macOS	8



**SERVIÇO PÚBLICO FEDERAL
MINISTÉRIO DA EDUCAÇÃO
UNIVERSIDADE FEDERAL DO PAMPA
DIRETORIA DE TECNOLOGIA DA INFORMAÇÃO E COMUNICAÇÃO
COORDENADORIA DE REDES, INFRAESTRUTURA E SUPORTE**

AVENIDA TIARAJÚ, 810 – IBIRAPUITÃ – ALEGRETE – RS – CEP 97546-550
TEL. (55) 3421.8410 – VOIP 8310 – coris@dtic.unipampa.edu.br

1. Configuração no Windows

Neste tópico serão abordadas as configurações a serem realizadas em equipamentos Windows para acesso às redes cabeadas 802.1x institucionais da UNIPAMPA. Este manual foi baseado na versão Windows 10 PRO, mas pode ser facilmente adaptado para outras versões do sistema operacional.

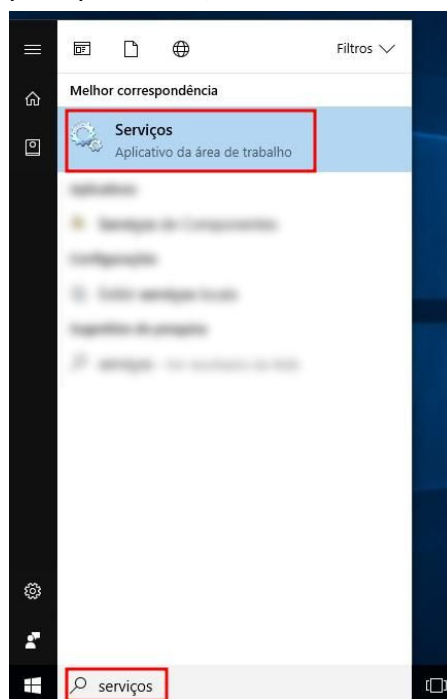
1.1 Equipamentos institucionais

Equipamentos institucionais (possuem plaqueta de patrimônio) que utilizam sistema operacional Windows, receberão as configurações necessárias para acesso às redes da UNIPAMPA automaticamente. Em caso de dificuldades de acesso, dirija-se ao STIC de sua unidade ou solicite suporte através do sistema de chamados [GAUCHA](#).

1.2 Equipamentos pessoais

Equipamentos pessoais que utilizam sistema operacional Windows, devem seguir os passos de configuração abaixo para acesso às redes cabeadas da UNIPAMPA. A configuração a seguir foi baseada em Windows 10 Professional:

1. No **menu Iniciar** pesquise por **Serviços**:

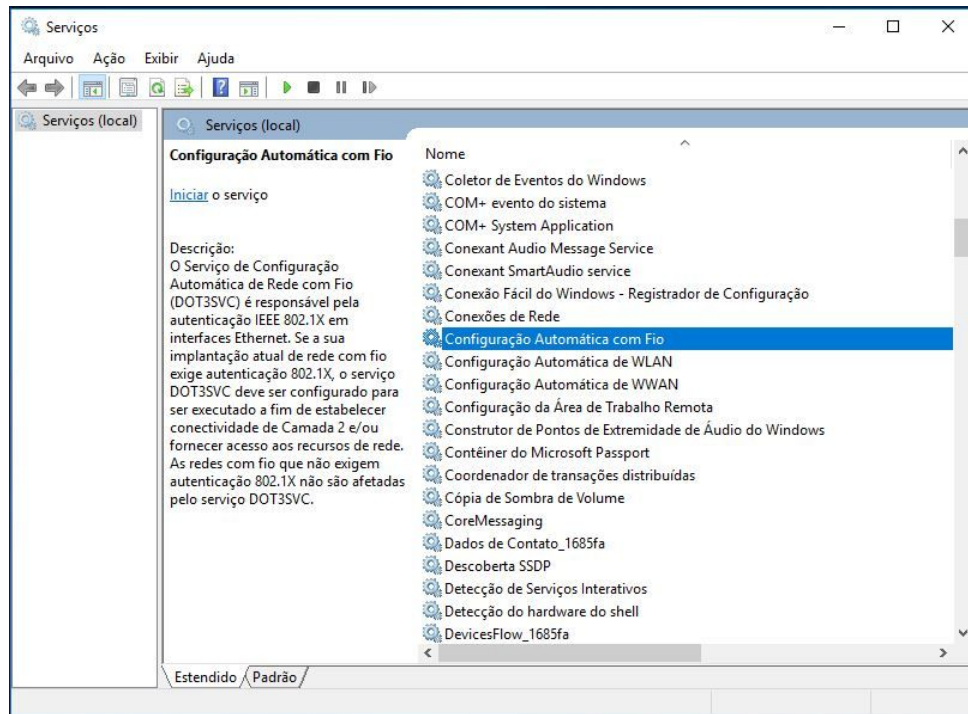




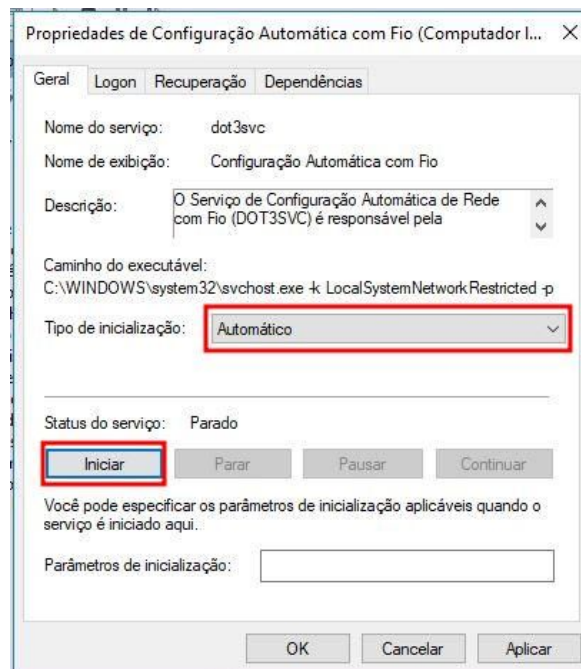
SERVIÇO PÚBLICO FEDERAL
MINISTÉRIO DA EDUCAÇÃO
UNIVERSIDADE FEDERAL DO PAMPA
DIRETORIA DE TECNOLOGIA DA INFORMAÇÃO E COMUNICAÇÃO
COORDENADORIA DE REDES, INFRAESTRUTURA E SUPORTE

AVENIDA TIARAJÚ, 810 – IBIRAPUITÃ – ALEGRETE – RS – CEP 97546-550
TEL. (55) 3421.8410 – VOIP 8310 – coris@dtic.unipampa.edu.br

2. Na tela Serviços, localize a opção “**Configuração Automática com Fio**”, clique com botão direito do mouse sobre ela e vá em **Propriedades**:



3. Na próxima tela, em **Tipo de Inicialização**, defina “Automático”. Logo abaixo clique em **Iniciar**, e então em **OK**.

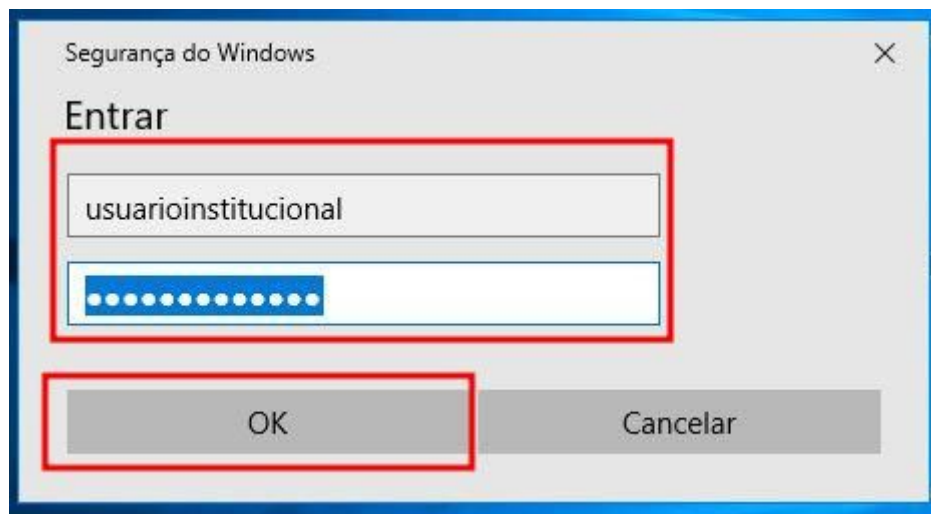




**SERVIÇO PÚBLICO FEDERAL
MINISTÉRIO DA EDUCAÇÃO
UNIVERSIDADE FEDERAL DO PAMPA
DIRETORIA DE TECNOLOGIA DA INFORMAÇÃO E COMUNICAÇÃO
COORDENADORIA DE REDES, INFRAESTRUTURA E SUPORTE**

AVENIDA TIARAJÚ, 810 – IBIRAPUITÃ – ALEGRETE – RS – CEP 97546-550
TEL. (55) 3421.8410 – VOIP 8310 – coris@dtic.unipampa.edu.br

4. Quando o cabo for conectado será solicitado seu **usuário e senha institucionais**, conforme imagem abaixo:



Se os dados estiverem corretos a conexão será estabelecida. Em caso de dificuldades de acesso, dirija-se ao STIC de sua unidade ou solicite suporte através do sistema de chamados [GAUCHA](#).



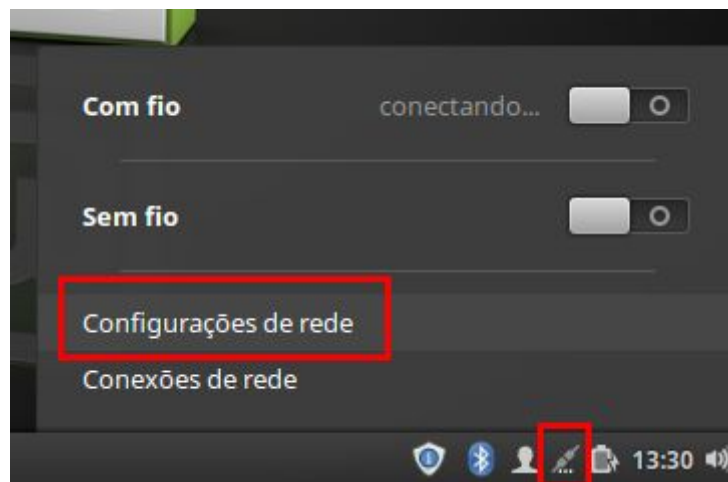
SERVIÇO PÚBLICO FEDERAL
MINISTÉRIO DA EDUCAÇÃO
UNIVERSIDADE FEDERAL DO PAMPA
DIRETORIA DE TECNOLOGIA DA INFORMAÇÃO E COMUNICAÇÃO
COORDENADORIA DE REDES, INFRAESTRUTURA E SUPORTE

AVENIDA TIARAJÚ, 810 – IBIRAPUITÃ – ALEGRETE – RS – CEP 97546-550
TEL. (55) 3421.8410 – VOIP 8310 – coris@dtic.unipampa.edu.br

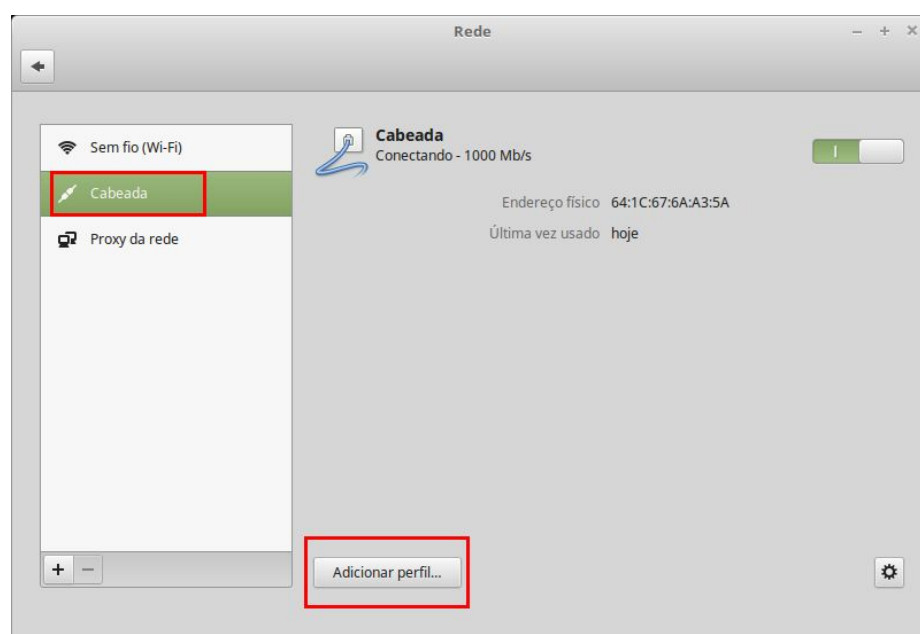
2. Configuração no Linux

Equipamentos Linux institucionais e pessoais utilizam os mesmos passos para configuração de acesso às redes Wi-Fi. Os passos abaixo foram baseados em Linux Mint 18.3 mas podem ser facilmente adaptados a outras distribuições.

1. Clique no ícone da rede (próximo ao relógio), e então em **Configurações de rede**:



2. Na tela que se apresenta clique em **Cabeada (ou Wired)** e logo após em **Adicionar perfil...**:





SERVIÇO PÚBLICO FEDERAL
MINISTÉRIO DA EDUCAÇÃO
UNIVERSIDADE FEDERAL DO PAMPA
DIRETORIA DE TECNOLOGIA DA INFORMAÇÃO E COMUNICAÇÃO
COORDENADORIA DE REDES, INFRAESTRUTURA E SUPORTE

AVENIDA TIARAJÚ, 810 – IBIRAPUITÃ – ALEGRETE – RS – CEP 97546-550
TEL. (55) 3421.8410 – VOIP 8310 – coris@dtic.unipampa.edu.br

3. Na guia **Segurança**, habilite a opção **Segurança 802.1x**. Em **Autenticação** escolha **Protected EAP (PEAP)**, logo abaixo marque a opção **Nenhum certificado CA é necessário**. Para o campo **Autenticação Interna** escolha **MSCHAPv2**, e por fim entre com seu **usuário e senha institucionais** nos campos correspondentes:

New Profile

Segurança

Identidade

IPv4

IPv6

Segurança 802.1x ☒

Autenticação Protected EAP (PEAP)

Identidade anônima (y)

Certificado de CA (Nenhum)

☒ Nenhum certificado CA é necessário

versão PEAP Automático

Autenticação Interna MSCHAPv2

Nome de Usuário usuarioinstitucional

Senha

☐ Mostrar senha (w)

Cancelar Add

4. Mude para aba **Identidade** e defina um nome para a conexão, logo após clique em **Add** (esta etapa é opcional):

New Profile

Segurança

Identidade

IPv4

IPv6

Nome UNIPAMPA

Endereço MAC

Endereço Clonado

MTU automatic

☒ Conectar automaticamente

☒ Disponibilizar para outros usuários

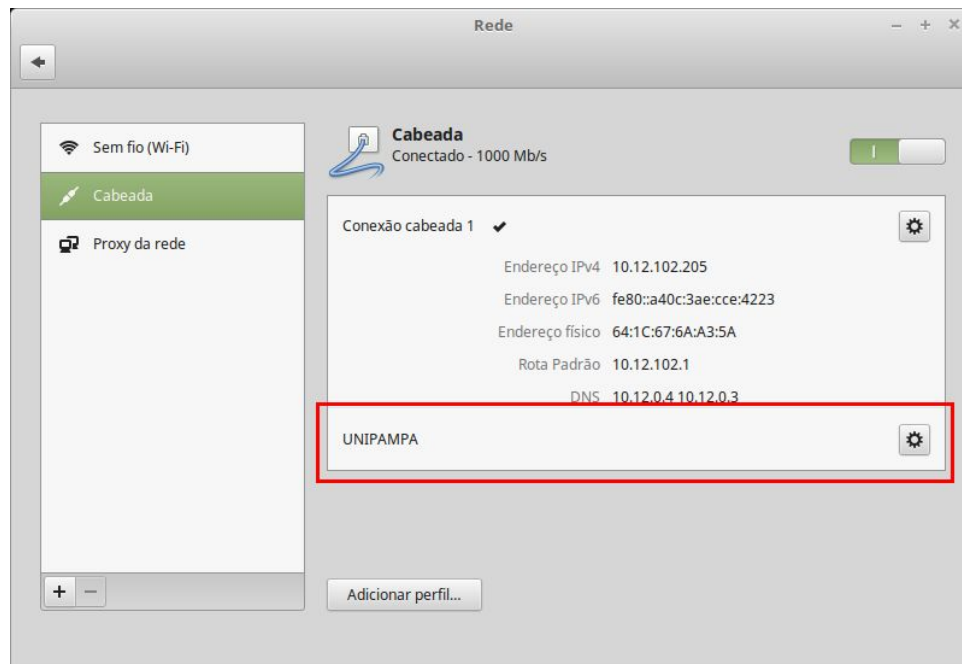
Cancelar Add



**SERVIÇO PÚBLICO FEDERAL
MINISTÉRIO DA EDUCAÇÃO
UNIVERSIDADE FEDERAL DO PAMPA
DIRETORIA DE TECNOLOGIA DA INFORMAÇÃO E COMUNICAÇÃO
COORDENADORIA DE REDES, INFRAESTRUTURA E SUPORTE**

AVENIDA TIARAJÚ, 810 – IBIRAPUITÃ – ALEGRETE – RS – CEP 97546-550
TEL. (55) 3421.8410 – VOIP 8310 – coris@dtic.unipampa.edu.br

5. Por fim, na tela que se apresenta clique na conexão criada. Pode ser que seja solicitada sua senha institucional novamente. Se os dados estiverem corretos a conexão estará estabelecida:



Se os dados estiverem corretos a conexão será estabelecida. Em caso de dificuldades de acesso, dirija-se ao STIC de sua unidade ou solicite suporte através do sistema de chamados [GAUCHA](#).



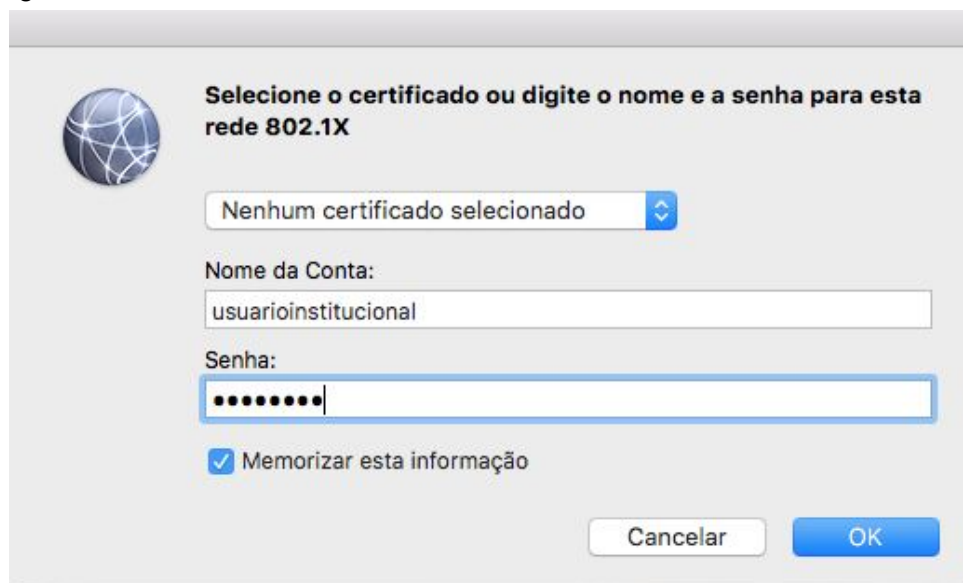
SERVIÇO PÚBLICO FEDERAL
MINISTÉRIO DA EDUCAÇÃO
UNIVERSIDADE FEDERAL DO PAMPA
DIRETORIA DE TECNOLOGIA DA INFORMAÇÃO E COMUNICAÇÃO
COORDENADORIA DE REDES, INFRAESTRUTURA E SUPORTE

AVENIDA TIARAJÚ, 810 – IBIRAPUITÃ – ALEGRETE – RS – CEP 97546-550
TEL. (55) 3421.8410 – VOIP 8310 – coris@dtic.unipampa.edu.br

3. Configuração no macOS

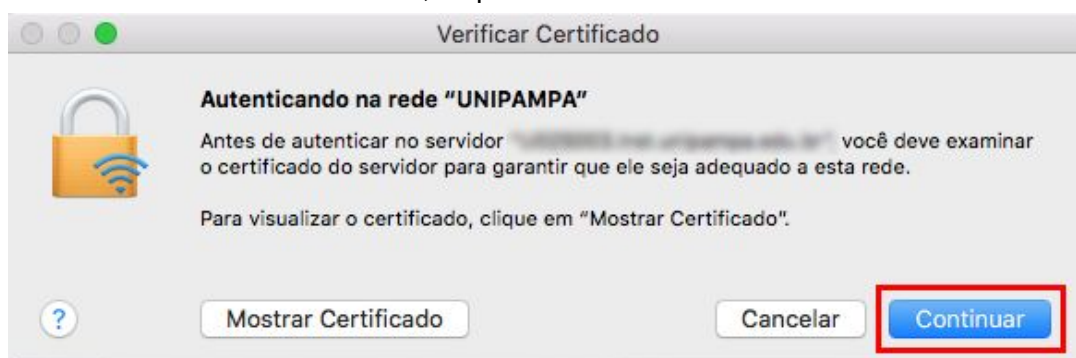
Siga os passos abaixo para realizar a configurações necessárias para acesso de equipamentos macOS às redes 802.1x da UNIPAMPA. Este manual foi baseado em macOS versão 10.13.5 mas pode ser adaptado para outras versões, e deve ser aplicado a equipamentos institucionais e pessoais.

1. Ao se conectar no equipamento macOS a ponto de rede, será apresentada a tela seguir onde devem ser inserido o **usuário** e **senha institucionais**.



A imagem mostra uma janela de configuração de rede no macOS. No topo, há um ícone de uma rede e o texto "Selecione o certificado ou digite o nome e a senha para esta rede 802.1X". Abaixo, há um menu suspenso com o texto "Nenhum certificado selecionado". Seguem os campos "Nome da Conta:" com o texto "usuarioinstitucional" e "Senha:" com pontos para mascarar. Há uma opção "Memorizar esta informação" marcada com um checkbox. No canto inferior direito, há botões "Cancelar" e "OK".

2. Na tela **Verificar Certificado**, clique em **Continuar**:



A imagem mostra uma janela intitulada "Verificar Certificado". À esquerda, há um ícone de uma cadeado aberto com um sinal de Wi-Fi. O texto principal diz "Autenticando na rede 'UNIPAMPA'" e "Antes de autenticar no servidor, você deve examinar o certificado do servidor para garantir que ele seja adequado a esta rede. Para visualizar o certificado, clique em 'Mostrar Certificado'". No canto inferior direito, há botões "Mostrar Certificado", "Cancelar" e "Continuar", sendo este último destacado por um retângulo vermelho.

Se os dados estiverem corretos a conexão será estabelecida. Em caso de dificuldades de acesso, dirija-se ao STIC de sua unidade ou solicite suporte através do sistema de chamados [GAUCHA](#).



**SERVIÇO PÚBLICO FEDERAL
MINISTÉRIO DA EDUCAÇÃO
UNIVERSIDADE FEDERAL DO PAMPA
DIRETORIA DE TECNOLOGIA DA INFORMAÇÃO E COMUNICAÇÃO
COORDENADORIA DE REDES, INFRAESTRUTURA E SUPORTE**

AVENIDA TIARAJÚ, 810 – IBIRAPUITÃ – ALEGRETE – RS – CEP 97546-550
TEL. (55) 3421.8410 – VOIP 8310 – coris@dtic.unipampa.edu.br

Para dúvidas maiores, contatar:

[DTIC \(Diretoria de Tecnologia da Informação e Comunicação\)](#)
[UNIPAMPA \(Universidade Federal do Pampa\)](#)

Office: (55) 3421 8410

Ramal: 8310 (Coordenação de Redes, Infraestrutura e Suporte)

"Respeite o meio-ambiente, imprima somente o necessário."