



**SERVIÇO PÚBLICO FEDERAL
MINISTÉRIO DA EDUCAÇÃO
UNIVERSIDADE FEDERAL DO PAMPA
DIRETORIA DE TECNOLOGIA DA INFORMAÇÃO E COMUNICAÇÃO
COORDENADORIA DE REDES, INFRAESTRUTURA E SUPORTE**

**AVENIDA TIARAJÚ, 810 - IBIRAPUITÃ - ALEGRETE - RS - CEP 97546-550
TEL. (55) 3421.8410 - VOIP 8310 - coris@dtic.unipampa.edu.br**

DOCUMENTAÇÃO

DTIC

IMPRESSÃO

(MAC OS X)

04/2018



**SERVIÇO PÚBLICO FEDERAL
MINISTÉRIO DA EDUCAÇÃO
UNIVERSIDADE FEDERAL DO PAMPA
DIRETORIA DE TECNOLOGIA DA INFORMAÇÃO E COMUNICAÇÃO
COORDENADORIA DE REDES, INFRAESTRUTURA E SUPORTE**

AVENIDA TIARAJÚ, 810 – IBIRAPUITÃ – ALEGRETE – RS – CEP 97546-550
TEL. (55) 3421.8410 – VOIP 8310 – coris@dtic.unipampa.edu.br

ÍNDICE DE FIGURAS

Figura 1: Versão do MacOS.....	4
Figura 2: Navegador: Endereço da página de configuração do servidor de impressões web.....	5
Figura 3: Início da instalação das impressoras.....	6
Figura 4: Habilitando a interface web.....	7
Figura 5: Terminal: habilitando a interface web.....	8
Figura 6: Interface de configuração web habilitada.....	9
Figura 7: Selecionando impressoras Windows via rede.....	10
Figura 8: Informando a impressora desejada.....	11
Figura 9: Informando as características da impressora a ser instalada.....	12
Figura 10: Selecionando a marca da impressora.....	13
Figura 11: Selecionando o modelo da impressora.....	14
Figura 12: Impressora instalada com sucesso.....	15
Figura 13: Confirmação da configuração realizada com sucesso.....	16
Figura 14: Impressoras instaladas no MacOS.....	17
Figura 15: Testando o serviço de impressão.....	18
Figura 16: Testando o serviço de impressão.....	19
Figura 17: Método padrão para adicionar impressoras no MacOS.....	20



**SERVIÇO PÚBLICO FEDERAL
MINISTÉRIO DA EDUCAÇÃO
UNIVERSIDADE FEDERAL DO PAMPA
DIRETORIA DE TECNOLOGIA DA INFORMAÇÃO E COMUNICAÇÃO
COORDENADORIA DE REDES, INFRAESTRUTURA E SUPORTE**

AVENIDA TIARAJÚ, 810 – IBIRAPUITÃ – ALEGRETE – RS – CEP 97546-550
TEL. (55) 3421.8410 – VOIP 8310 – coris@dtic.unipampa.edu.br

SUMÁRIO

CAPÍTULO 1: INTRODUÇÃO.....	4
CAPÍTULO 2: CONFIGURAÇÃO MAC OS.....	5
CAPÍTULO 3: CONCLUSÃO.....	21



SERVIÇO PÚBLICO FEDERAL
MINISTÉRIO DA EDUCAÇÃO
UNIVERSIDADE FEDERAL DO PAMPA
DIRETORIA DE TECNOLOGIA DA INFORMAÇÃO E COMUNICAÇÃO
COORDENADORIA DE REDES, INFRAESTRUTURA E SUPORTE

AVENIDA TIARAJÚ, 810 – IBIRAPUITÃ – ALEGRETE – RS – CEP 97546-550
TEL. (55) 3421.8410 – VOIP 8310 – coris@dtic.unipampa.edu.br

CAPÍTULO 1: INTRODUÇÃO

O presente documento visa demonstrar o processo de instalação e configuração de impressoras institucionais em ambientes **MacOS**. O presente documento encontra-se atualizado de acordo com a versão mais recente do sistema operacional da Apple, o **MacOS High Sierra**, versão **10.13.3**.

Para que as impressoras sejam corretamente configuradas e adicionadas, siga as etapas descritas a seguir.



Figura 1: Versão do MacOS

OBS.: Recomenda-se a instalação dos drivers compatíveis com as impressoras terceirizadas utilizadas pela UNIPAMPA. Para confirmar os modelos em uso em cada unidade, deve-se verificar com o Setor de Tecnologia da Informação e Comunicação (STIC). Geralmente, os modelos são: Ricoh Aficio SP 5200S ou C2003 (coloridas). Recomenda-se também, o download diretamente do site do fabricante das impressoras.



SERVIÇO PÚBLICO FEDERAL
MINISTÉRIO DA EDUCAÇÃO
UNIVERSIDADE FEDERAL DO PAMPA
DIRETORIA DE TECNOLOGIA DA INFORMAÇÃO E COMUNICAÇÃO
COORDENADORIA DE REDES, INFRAESTRUTURA E SUPORTE

AVENIDA TIARAJÚ, 810 – IBIRAPUITÃ – ALEGRETE – RS – CEP 97546-550
TEL. (55) 3421.8410 – VOIP 8310 – coris@dtic.unipampa.edu.br

CAPÍTULO 2: CONFIGURAÇÃO MAC OS

A) Primeiramente, abra um navegador de sua preferência e digite a seguinte **URL**:
<http://localhost:631>

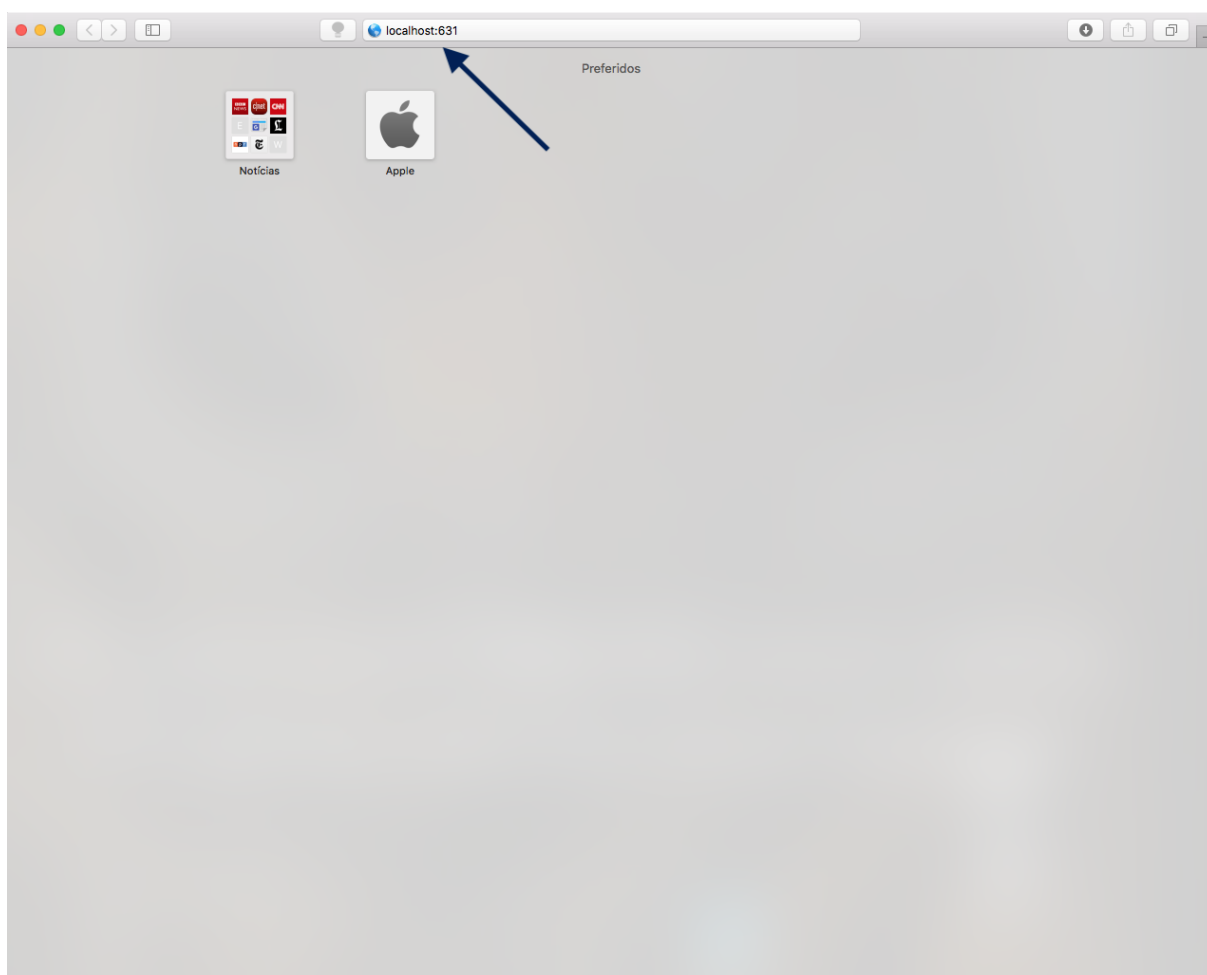


Figura 2: Navegador: Endereço da página de configuração do servidor de impressões web



SERVIÇO PÚBLICO FEDERAL
MINISTÉRIO DA EDUCAÇÃO
UNIVERSIDADE FEDERAL DO PAMPA
DIRETORIA DE TECNOLOGIA DA INFORMAÇÃO E COMUNICAÇÃO
COORDENADORIA DE REDES, INFRAESTRUTURA E SUPORTE

AVENIDA TIARAJÚ, 810 - IBIRAPUITÃ - ALEGRETE - RS - CEP 97546-550
TEL. (55) 3421.8410 - VOIP 8310 - coris@dtic.unipampa.edu.br

B) Selecione a opção **"Adding Printers and Classes"**.

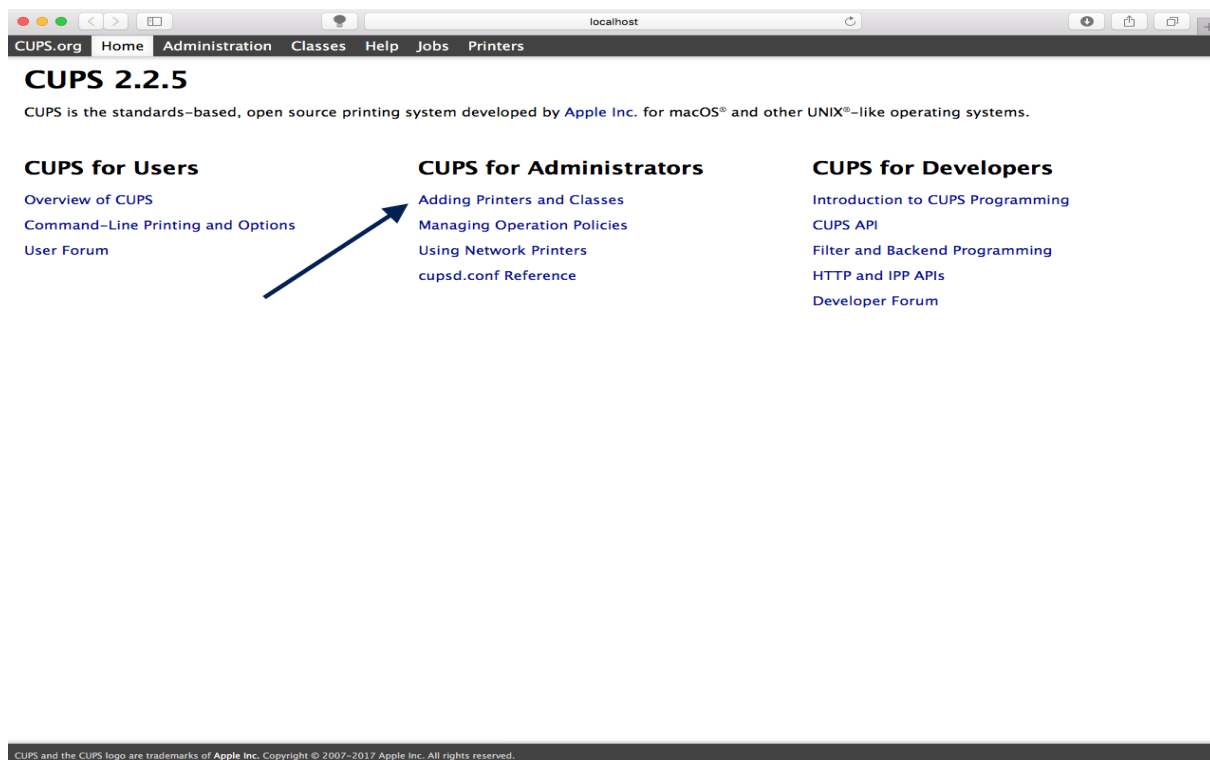


Figura 3: Início da instalação das impressoras



SERVIÇO PÚBLICO FEDERAL
MINISTÉRIO DA EDUCAÇÃO
UNIVERSIDADE FEDERAL DO PAMPA
DIRETORIA DE TECNOLOGIA DA INFORMAÇÃO E COMUNICAÇÃO
COORDENADORIA DE REDES, INFRAESTRUTURA E SUPORTE

AVENIDA TIARAJÚ, 810 - IBIRAPUITÃ - ALEGRETE - RS - CEP 97546-550
TEL. (55) 3421.8410 - VOIP 8310 - coris@dtic.unipampa.edu.br

C) Habilitando a interface de configuração no navegador.

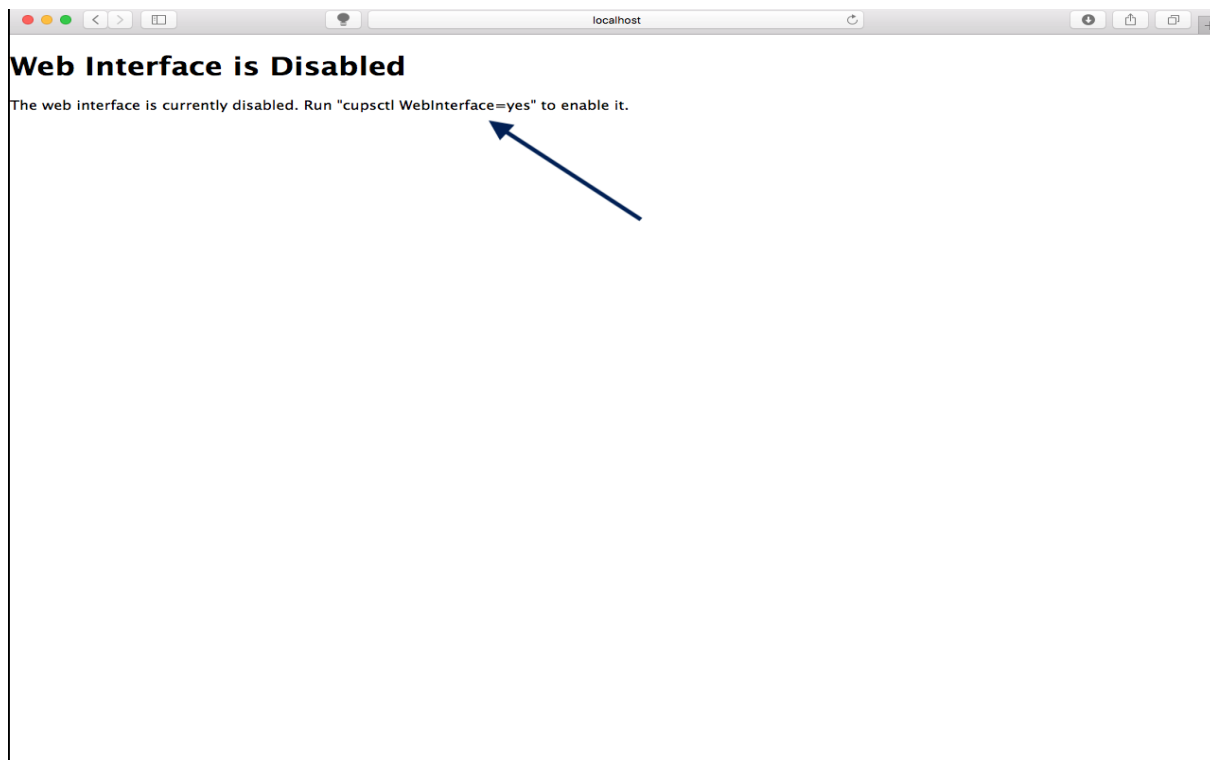


Figura 4: Habilitando a interface web



SERVIÇO PÚBLICO FEDERAL
MINISTÉRIO DA EDUCAÇÃO
UNIVERSIDADE FEDERAL DO PAMPA
DIRETORIA DE TECNOLOGIA DA INFORMAÇÃO E COMUNICAÇÃO
COORDENADORIA DE REDES, INFRAESTRUTURA E SUPORTE

AVENIDA TIARAJÚ, 810 - IBIRAPUITÃ - ALEGRETE - RS - CEP 97546-550
TEL. (55) 3421.8410 - VOIP 8310 - coris@dtic.unipampa.edu.br

D) Conforme pode ser observado na figura anterior, faz-se necessária a permissão da instalação via ambiente web para que a configuração possa ser feita através do navegador. Para isso, abra uma janela do **Terminal** e execute o **comando** informado na **Figura 4**. Observe a figura a seguir:

```
douglasborges — -bash — 80x24
Last login: Fri Mar 16 10:48:05 on ttys000
iMac-de-Douglas:~ douglasborges$ cupscctl WebInterface=yes
```

Figura 5: Terminal: habilitando a interface web



SERVIÇO PÚBLICO FEDERAL
MINISTÉRIO DA EDUCAÇÃO
UNIVERSIDADE FEDERAL DO PAMPA
DIRETORIA DE TECNOLOGIA DA INFORMAÇÃO E COMUNICAÇÃO
COORDENADORIA DE REDES, INFRAESTRUTURA E SUPORTE

AVENIDA TIARAJÚ, 810 - IBIRAPUITÃ - ALEGRETE - RS - CEP 97546-550
TEL. (55) 3421.8410 - VOIP 8310 - coris@dtic.unipampa.edu.br

E) Deve-se **atualizar a página web** e uma nova página, conforme apresentado a seguir, será apresentada. Com isto, pode-se dar continuidade a instalação e configuração das impressoras no através do **navegador web**. Clique em **"Add Printer"**.

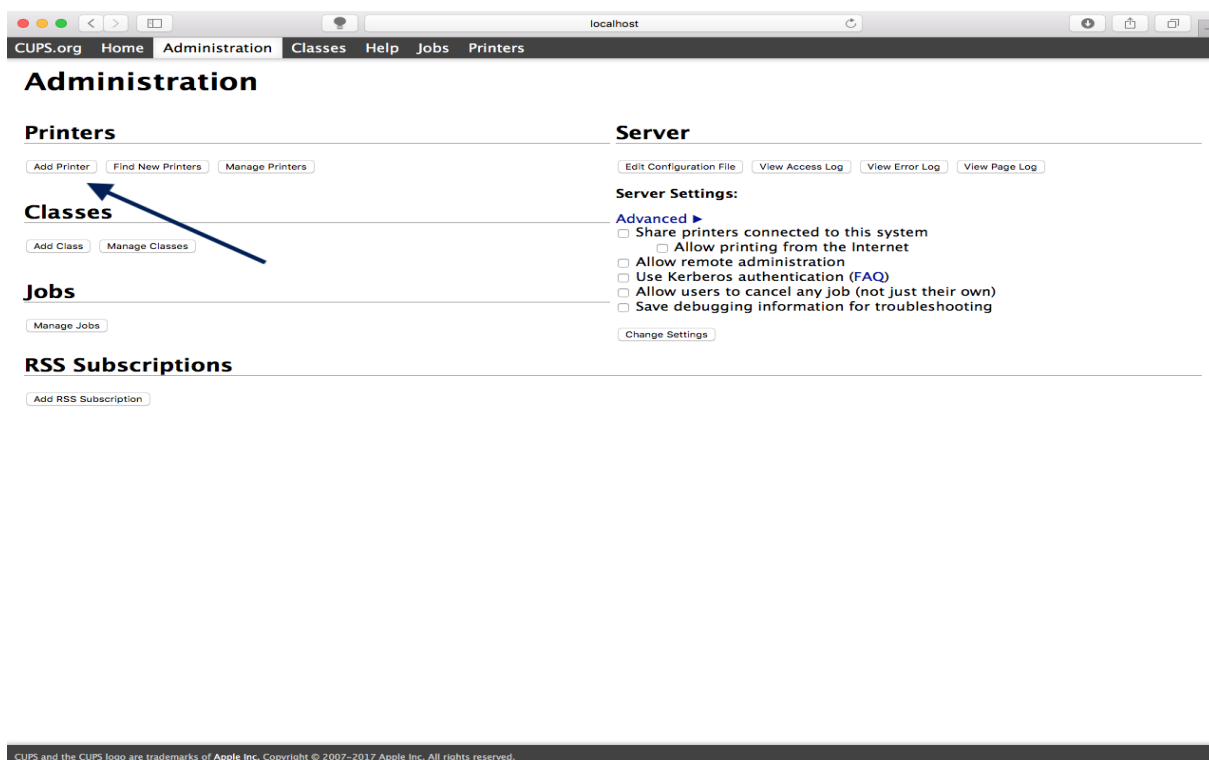


Figura 6: Interface de configuração web habilitada



SERVIÇO PÚBLICO FEDERAL
MINISTÉRIO DA EDUCAÇÃO
UNIVERSIDADE FEDERAL DO PAMPA
DIRETORIA DE TECNOLOGIA DA INFORMAÇÃO E COMUNICAÇÃO
COORDENADORIA DE REDES, INFRAESTRUTURA E SUPORTE

AVENIDA TIARAJÚ, 810 - IBIRAPUITÃ - ALEGRETE - RS - CEP 97546-550
TEL. (55) 3421.8410 - VOIP 8310 - coris@dtic.unipampa.edu.br

F) Nesta tela, selecione apenas a opção **"Windows printer via spoolss"**. Logo após, clique em **continuar**.

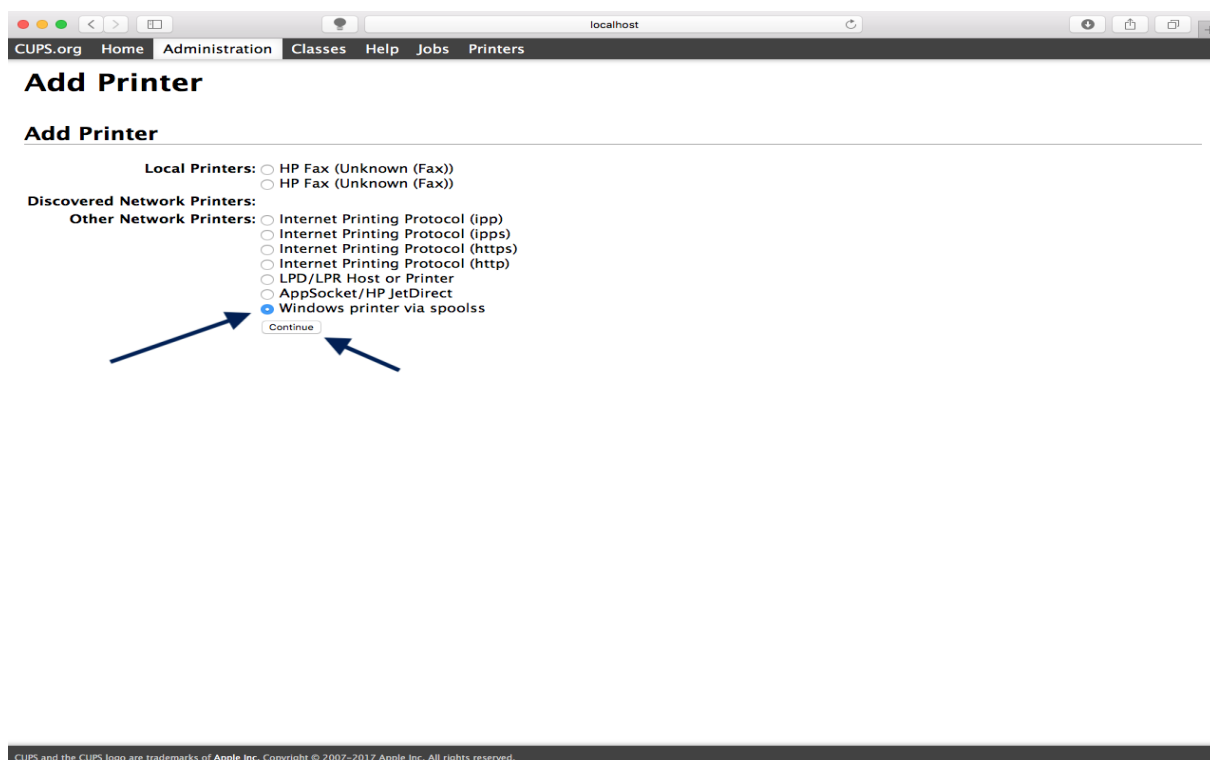


Figura 7: Selecionando impressoras Windows via rede



SERVIÇO PÚBLICO FEDERAL
MINISTÉRIO DA EDUCAÇÃO
UNIVERSIDADE FEDERAL DO PAMPA
DIRETORIA DE TECNOLOGIA DA INFORMAÇÃO E COMUNICAÇÃO
COORDENADORIA DE REDES, INFRAESTRUTURA E SUPORTE

AVENIDA TIARAJÚ, 810 – IBIRAPUITÃ – ALEGRETE – RS – CEP 97546-550
TEL. (55) 3421.8410 – VOIP 8310 – coris@dtic.unipampa.edu.br

G) Nesse momento, deve-se informar o nome da impressora a ser instalada e configurada. Informe o nome do servidor de impressão no formato **UxxS06/NomeImpressora**, onde, "**xx**" refere-se a **unidade** em questão (cada unidade possui sua identificação, a exemplo: Campus Alegrete: U02; Reitoria: U01; DTIC: U12, e assim sucessivamente). Quaisquer dúvidas a respeito do identificador de sua unidade, contate o STIC ou a Coris/DTIC. No exemplo, o nome da impressora a ser instalada é **U12I001** (Impressora "001" da "Unidade 12", a DTIC). O caminho completo para adicionar a impressora deve seguir o seguinte formato: **smb://UxxS06/UxxIzzz**

Figura 8: Informando a impressora desejada



SERVIÇO PÚBLICO FEDERAL
MINISTÉRIO DA EDUCAÇÃO
UNIVERSIDADE FEDERAL DO PAMPA
DIRETORIA DE TECNOLOGIA DA INFORMAÇÃO E COMUNICAÇÃO
COORDENADORIA DE REDES, INFRAESTRUTURA E SUPORTE

AVENIDA TIARAJÚ, 810 – IBIRAPUITÃ – ALEGRETE – RS – CEP 97546-550
TEL. (55) 3421.8410 – VOIP 8310 – coris@dtic.unipampa.edu.br

H) Na tela seguinte, informe o **Nome** desejado para a **impressora** (recomenda-se a utilização do **nome real da impressora** – no exemplo: U12I001). A seguir, pode-se informar a **localização da impressora**. No exemplo, informou-se "Prédio da DTIC".

A captura de tela mostra a interface web do CUPS (Common Unix Printing System) no navegador. O navegador é o Firefox, com a barra de endereços mostrando 'localhost'. O menu de navegação inclui 'CUPS.org', 'Home', 'Administration', 'Classes', 'Help', 'Jobs' e 'Printers'. O título da página é 'Add Printer'. Abaixo, há um formulário com os seguintes campos:

- Name:** U12I001 (com uma dica: "(May contain any printable characters except '/', '#', and space)")
- Description:** (com uma dica: "(Human-readable description such as 'HP LaserJet with Duplexer')")
- Location:** Prédio da DTIC (com uma dica: "(Human-readable location such as 'Lab 1')")
- Connection:** smb://U12S006/U12I001
- Sharing:** ☐ Share This Printer

Na base do formulário, há um botão 'Continue'.

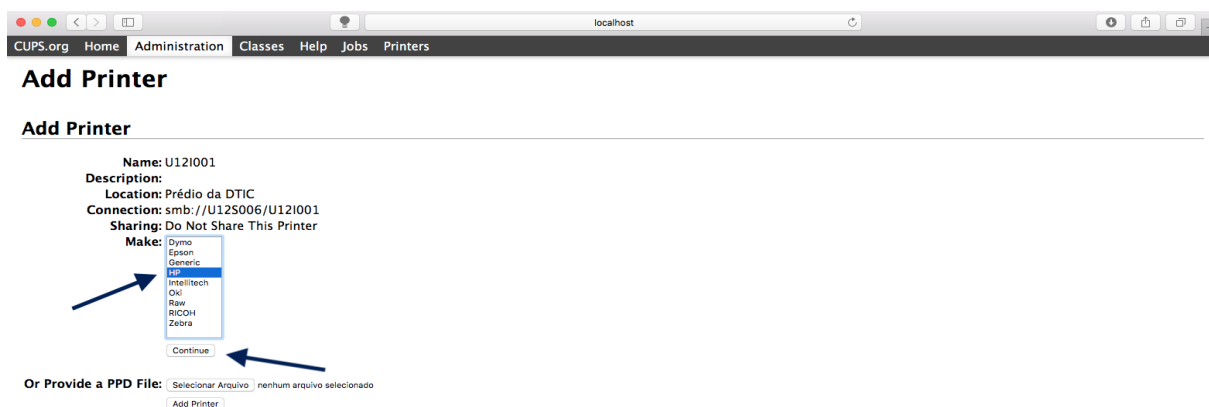
Figura 9: Informando as características da impressora a ser instalada



SERVIÇO PÚBLICO FEDERAL
MINISTÉRIO DA EDUCAÇÃO
UNIVERSIDADE FEDERAL DO PAMPA
DIRETORIA DE TECNOLOGIA DA INFORMAÇÃO E COMUNICAÇÃO
COORDENADORIA DE REDES, INFRAESTRUTURA E SUPORTE

AVENIDA TIARAJÚ, 810 – IBIRAPUITÃ – ALEGRETE – RS – CEP 97546-550
TEL. (55) 3421.8410 – VOIP 8310 – coris@dtic.unipampa.edu.br

I) Nesse momento, deve-se selecionar a **marca da impressora** para, no próximo passo, selecionar o modelo da mesma. Selecione a marca da impressora e, após, clique em "continue".



CUPS and the CUPS logo are trademarks of Apple Inc. Copyright © 2007–2017 Apple Inc. All rights reserved.

Figura 10: Selecionando a marca da impressora



SERVIÇO PÚBLICO FEDERAL
MINISTÉRIO DA EDUCAÇÃO
UNIVERSIDADE FEDERAL DO PAMPA
DIRETORIA DE TECNOLOGIA DA INFORMAÇÃO E COMUNICAÇÃO
COORDENADORIA DE REDES, INFRAESTRUTURA E SUPORTE

AVENIDA TIARAJÚ, 810 – IBIRAPUITÃ – ALEGRETE – RS – CEP 97546-550
TEL. (55) 3421.8410 – VOIP 8310 – coris@dtic.unipampa.edu.br

J) Nesta etapa, deve-se selecionar o **modelo da impressora** e, após, clicar em "**add printer**", para, finalmente, a impressora estar disponível para uso.

Figura 11: Selecionando o modelo da impressora



**SERVIÇO PÚBLICO FEDERAL
MINISTÉRIO DA EDUCAÇÃO
UNIVERSIDADE FEDERAL DO PAMPA
DIRETORIA DE TECNOLOGIA DA INFORMAÇÃO E COMUNICAÇÃO
COORDENADORIA DE REDES, INFRAESTRUTURA E SUPORTE**

AVENIDA TIARAJÚ, 810 – IBIRAPUITÃ – ALEGRETE – RS – CEP 97546-550
TEL. (55) 3421.8410 – VOIP 8310 – coris@dtic.unipampa.edu.br

K) Conclusão da etapa de instalação da impressora. Após alguns segundos, a página será recarregada conforme apresentado na Figura 13.

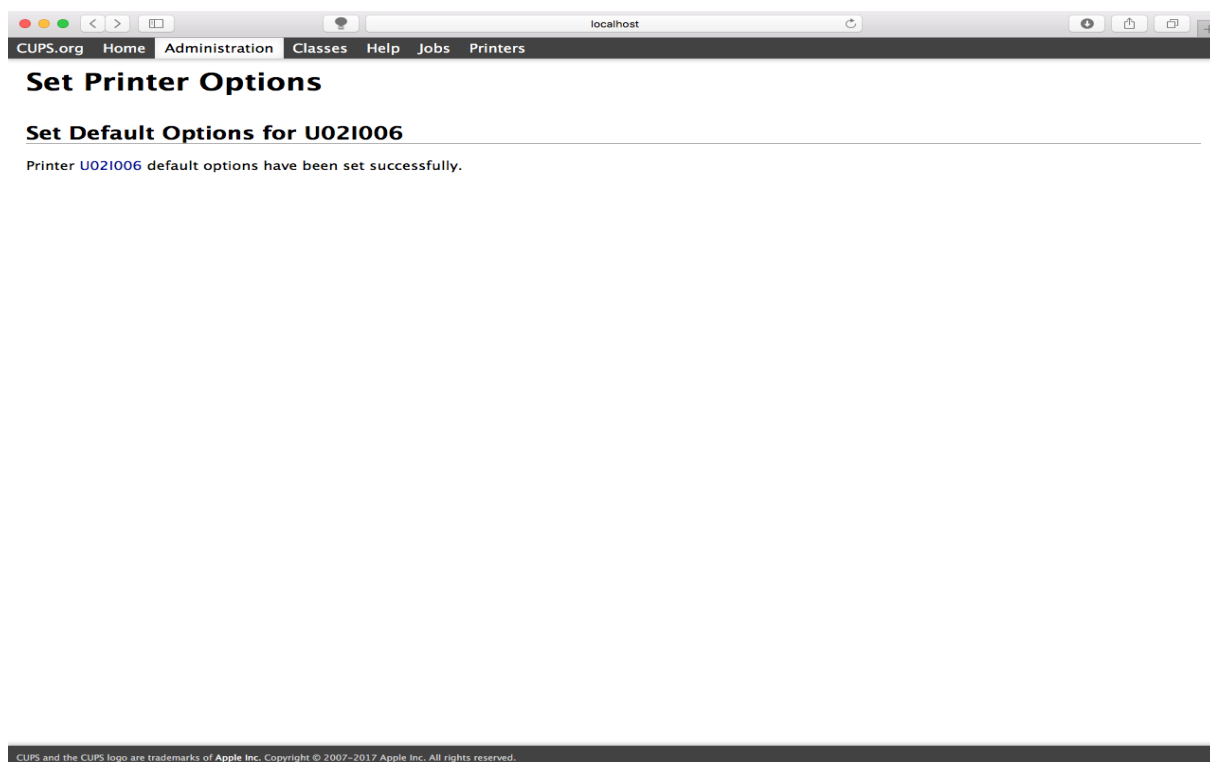


Figura 12: Impressora instalada com sucesso



SERVIÇO PÚBLICO FEDERAL
MINISTÉRIO DA EDUCAÇÃO
UNIVERSIDADE FEDERAL DO PAMPA
DIRETORIA DE TECNOLOGIA DA INFORMAÇÃO E COMUNICAÇÃO
COORDENADORIA DE REDES, INFRAESTRUTURA E SUPORTE

AVENIDA TIARAJÚ, 810 – IBIRAPUITÃ – ALEGRETE – RS – CEP 97546-550
TEL. (55) 3421.8410 – VOIP 8310 – coris@dtic.unipampa.edu.br

L) Conforme descrito na etapa anterior, a página será recarregada automaticamente, apresentando a figura a seguir, que representa as configurações realizadas com sucesso. Caso deseje verificar as impressoras instaladas em seu sistema, clique em **Printers**.

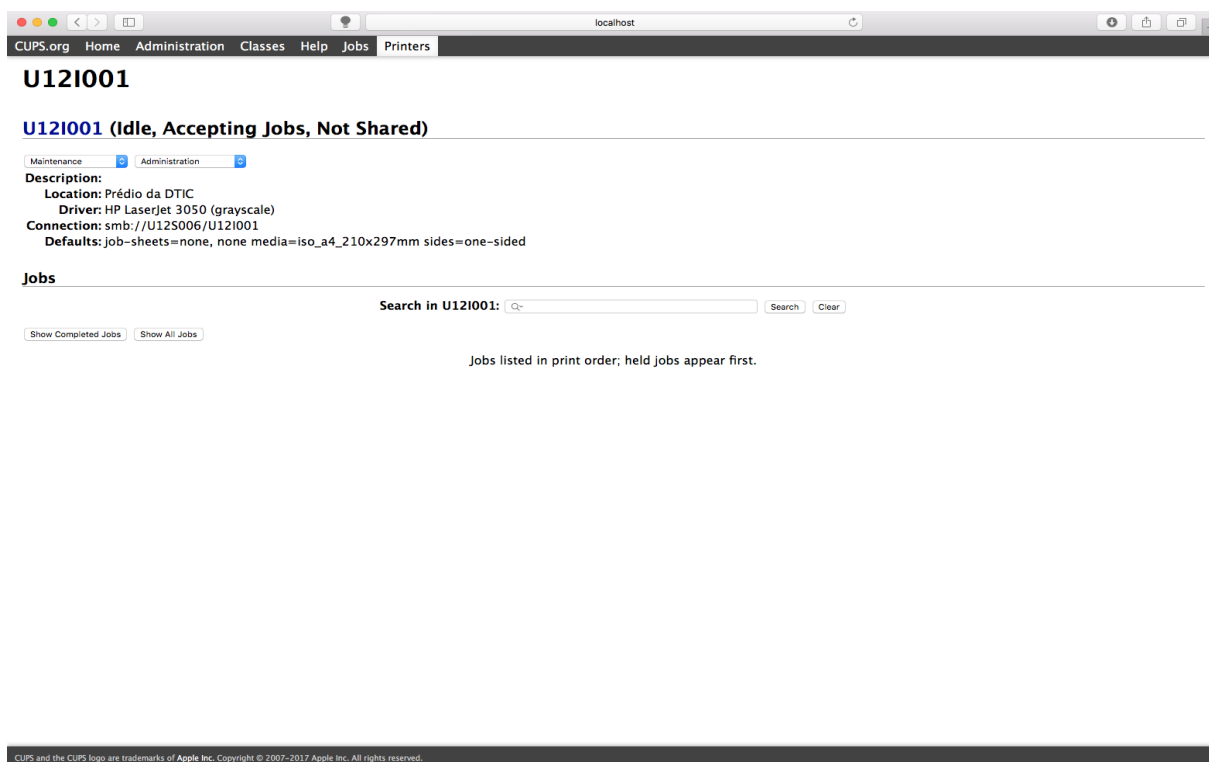


Figura 13: Confirmação da configuração realizada com sucesso



SERVIÇO PÚBLICO FEDERAL
MINISTÉRIO DA EDUCAÇÃO
UNIVERSIDADE FEDERAL DO PAMPA
DIRETORIA DE TECNOLOGIA DA INFORMAÇÃO E COMUNICAÇÃO
COORDENADORIA DE REDES, INFRAESTRUTURA E SUPORTE

AVENIDA TIARAJÚ, 810 - IBIRAPUITÃ - ALEGRETE - RS - CEP 97546-550
TEL. (55) 3421.8410 - VOIP 8310 - coris@dtic.unipampa.edu.br

M) Ao clicar em **Printers**, na etapa anterior, serão **listadas** todas as **impressoras** instaladas no Mac, conforme apresentado na figura a seguir.

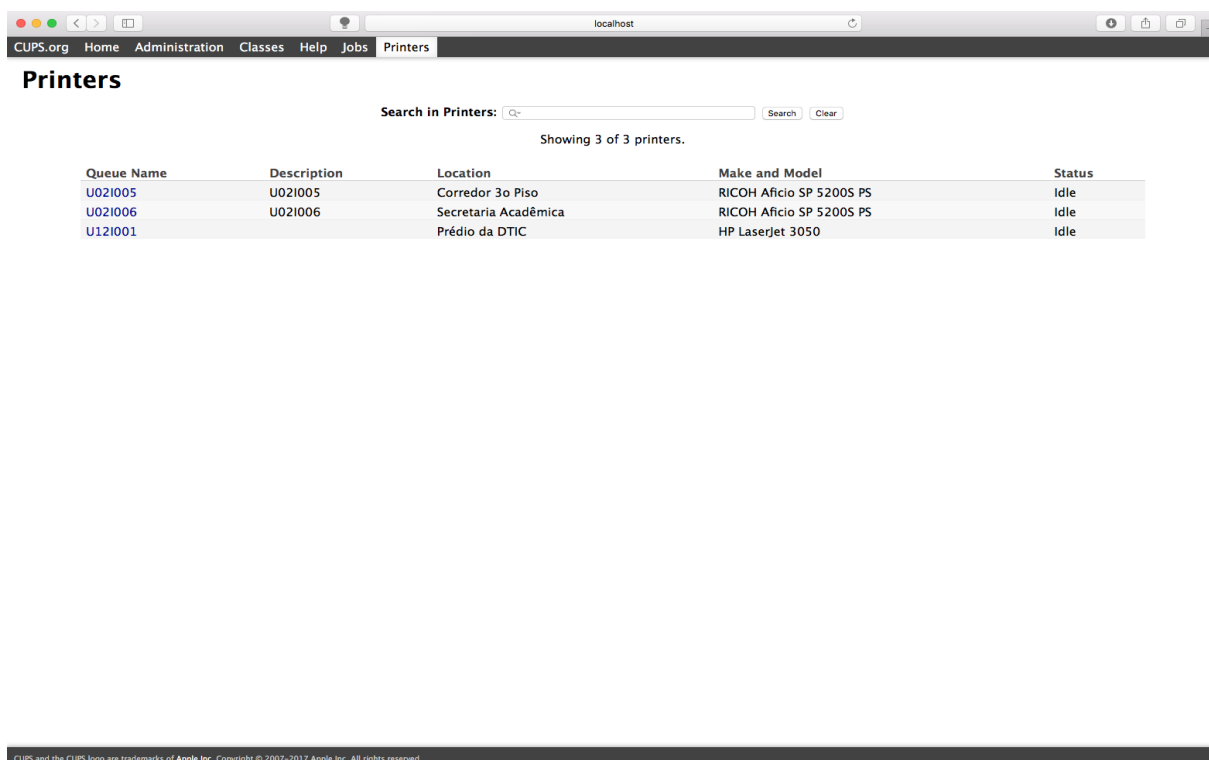


Figura 14: Impressoras instaladas no MacOS



SERVIÇO PÚBLICO FEDERAL
MINISTÉRIO DA EDUCAÇÃO
UNIVERSIDADE FEDERAL DO PAMPA
DIRETORIA DE TECNOLOGIA DA INFORMAÇÃO E COMUNICAÇÃO
COORDENADORIA DE REDES, INFRAESTRUTURA E SUPORTE

AVENIDA TIARAJÚ, 810 – IBIRAPUITÃ – ALEGRETE – RS – CEP 97546-550
TEL. (55) 3421.8410 – VOIP 8310 – coris@dtic.unipampa.edu.br

N) Nesse momento, pode-se testar as configurações, enviando uma página de testes ou outro arquivo de seu interesse. **Selecione**, então, a **impressora** para qual deseja enviar a impressão e clique em **imprimir**.

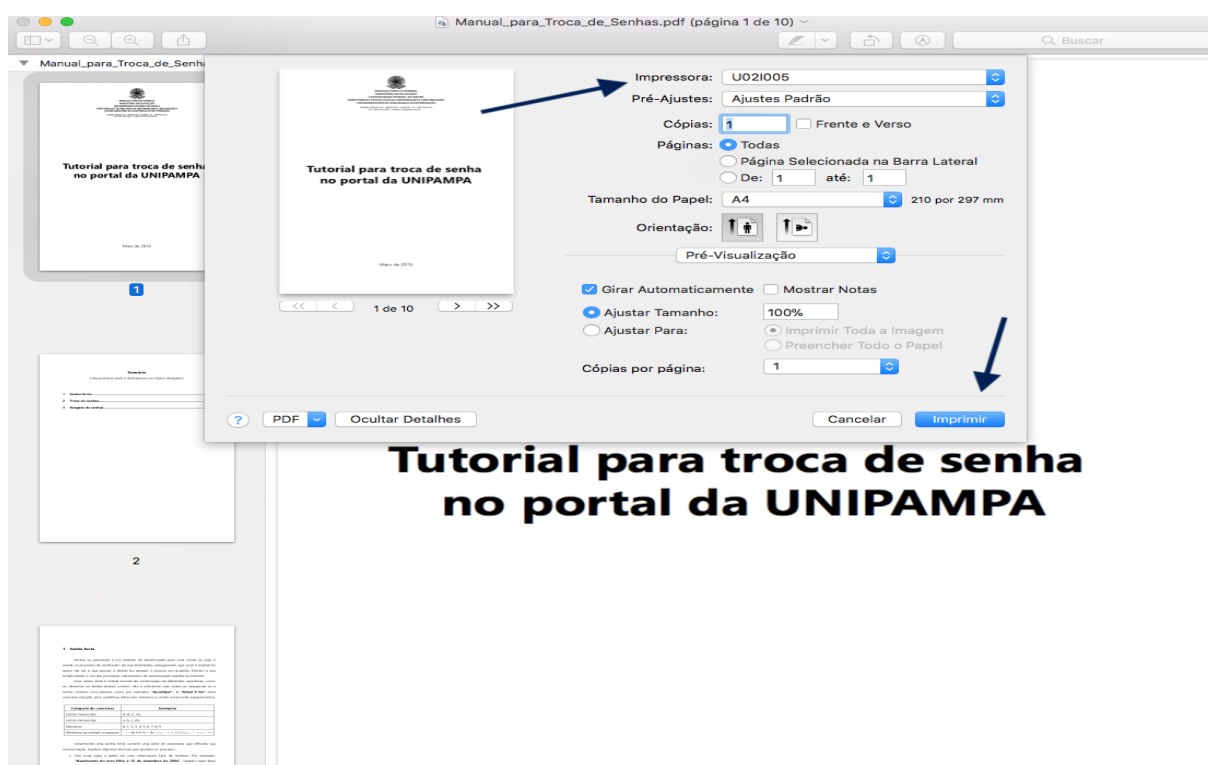


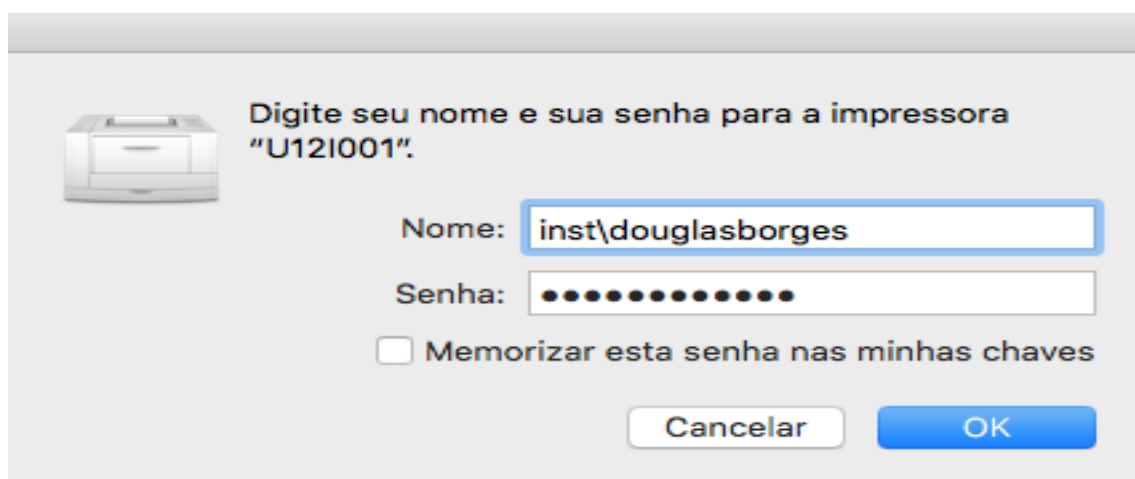
Figura 15: Testando o serviço de impressão



SERVIÇO PÚBLICO FEDERAL
MINISTÉRIO DA EDUCAÇÃO
UNIVERSIDADE FEDERAL DO PAMPA
DIRETORIA DE TECNOLOGIA DA INFORMAÇÃO E COMUNICAÇÃO
COORDENADORIA DE REDES, INFRAESTRUTURA E SUPORTE

AVENIDA TIARAJÚ, 810 – IBIRAPUITÃ – ALEGRETE – RS – CEP 97546-550
TEL. (55) 3421.8410 – VOIP 8310 – coris@dtic.unipampa.edu.br

O) Imediatamente após enviar o arquivo para o servidor de impressão, deve ser feita a autenticação no mesmo com o **usuário/senha institucionais**. Deve-se inserir o usuário no formato "**inst/usário**", onde, "**inst**" refere-se ao domínio institucional. Caso a opção "**memorizar esta senha nas minhas chaves**" não seja selecionada, a cada nova impressão, deverá ser informado o usuário/senha novamente.



A imagem mostra uma janela de autenticação para uma impressora. No canto superior esquerdo, há um ícone de uma impressora. Ao lado, o texto "Digite seu nome e sua senha para a impressora 'U12I001'." está em uma fonte azul. Abaixo, há dois campos de entrada: "Nome:" com o texto "inst\douglasborges" e "Senha:" com pontos para ocultar o texto. Abaixo dos campos, há uma caixa de seleção desmarcada com o texto "Memorizar esta senha nas minhas chaves". No canto inferior direito, há dois botões: "Cancelar" (branco) e "OK" (azul).

Figura 16: Testando o serviço de impressão



SERVIÇO PÚBLICO FEDERAL
MINISTÉRIO DA EDUCAÇÃO
UNIVERSIDADE FEDERAL DO PAMPA
DIRETORIA DE TECNOLOGIA DA INFORMAÇÃO E COMUNICAÇÃO
COORDENADORIA DE REDES, INFRAESTRUTURA E SUPORTE

AVENIDA TIARAJÚ, 810 – IBIRAPUITÃ – ALEGRETE – RS – CEP 97546-550
TEL. (55) 3421.8410 – VOIP 8310 – coris@dtic.unipampa.edu.br

P) Deve-se salientar que, é possível ainda, **adicionar impressoras pelo método tradicional no Mac**. Basta abrir as "**Preferências do Sistema**", clicar em "**Impressoras e Scanners**" e, logo após, clicar no ícone "+". Clique em "**Avançado**", e, insira as **informações conforme as figuras 8 à 11**. Deve-se, também, **informar o modelo da impressora**, através da opção "**Selecionar software**". Logo após, clicar em "**Adicionar**". Importante saber que, para esse processo, faz-se necessária a instalação dos **drivers** do fabricante de cada uma das impressoras a ser instaladas no Mac.

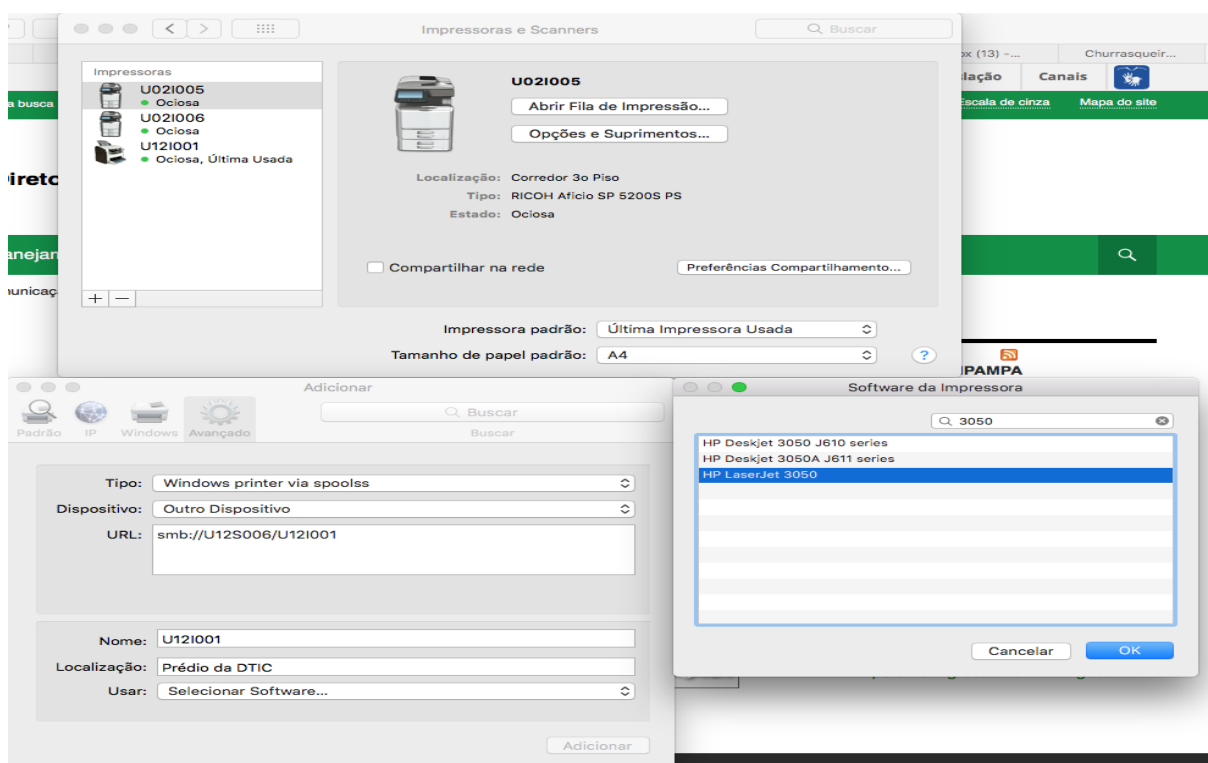


Figura 17: Método padrão para adicionar impressoras no MacOS



SERVIÇO PÚBLICO FEDERAL
MINISTÉRIO DA EDUCAÇÃO
UNIVERSIDADE FEDERAL DO PAMPA
DIRETORIA DE TECNOLOGIA DA INFORMAÇÃO E COMUNICAÇÃO
COORDENADORIA DE REDES, INFRAESTRUTURA E SUPORTE

AVENIDA TIARAJÚ, 810 – IBIRAPUITÃ – ALEGRETE – RS – CEP 97546-550
TEL. (55) 3421.8410 – VOIP 8310 – coris@dtic.unipampa.edu.br

CAPÍTULO 3: CONCLUSÃO

Este documento visou demonstrar o processo de instalação manual de impressoras institucionais em ambientes **Mac OS**. O presente documento está atualizado conforme a última versão do sistema operacional da **Apple**, o **MacOS High Sierra, versão 10.13.3**.

Para dúvidas maiores, contatar:

DTIC (Diretoria de Tecnologia da Informação e Comunicação)

UNIPAMPA (Universidade Federal do Pampa)

Office: (55) 3421 8410

Ramal: 8310 (Coordenação de Redes, Infraestrutura e Suporte)

"Respeite o meio-ambiente, imprima somente o necessário."